

DOMANDA DI ISCRIZIONE

Le domande di iscrizione dovranno essere presentate esclusivamente *online* compilando l'apposito modulo disponibile sul sito Internet dell'Ateneo:

<https://www.unimi.it/it/studiare/frequentare-un-corso-post-laurea/corsi-di-perfezionamento>

CONTRIBUTO DI ISCRIZIONE

€ 1.500,00 + 16,00 bollo

SEGRETERIA ORGANIZZATIVA

Dip. VESPA (Scienze Veterinarie, Salute e Produzione Animale, Sicurezza Alimentare)
Via Celoria 10, 20133 Milano
Via dell'Università 6, Lodi
Tel. 0250334302

INFO: postlaurea.vespa@unimi.it

DOCENTI DEL CORSO

Prof.ssa G.C Luvoni, DVM, PhD, Dipl. ECAR
Dott.ssa M. Beccaglia, DVM, PhD, Dipl. ECAR

OBIETTIVI FORMATIVI

Il corso è indirizzato ai Medici Veterinari Liberi Professionisti interessati alle tecniche di Riproduzione Assistita del cane.
L'obiettivo del corso è quello di fornire nozioni teorico-pratiche sia per la valutazione e conservazione del seme, sia per il suo impiego nell'inseminazione artificiale.
Al termine del corso i partecipanti saranno in grado di eseguire autonomamente tutte le fasi di tali procedure.

SEDE DEL CORSO

Dip. VESPA (Scienze Veterinarie, Salute e Produzione Animale, Sicurezza Alimentare)
Via dell'Università 6, Lodi



Per informazioni su come raggiungere le sedi:

<https://www.unimi.it/it/ateneo/uffici-e-strutture/sedi>



UNIVERSITÀ DEGLI STUDI DI MILANO
DIPARTIMENTO DI SCIENZE VETERinarie
PER LA SALUTE, LA PRODUZIONE ANIMALE
E LA SICUREZZA ALIMENTARE

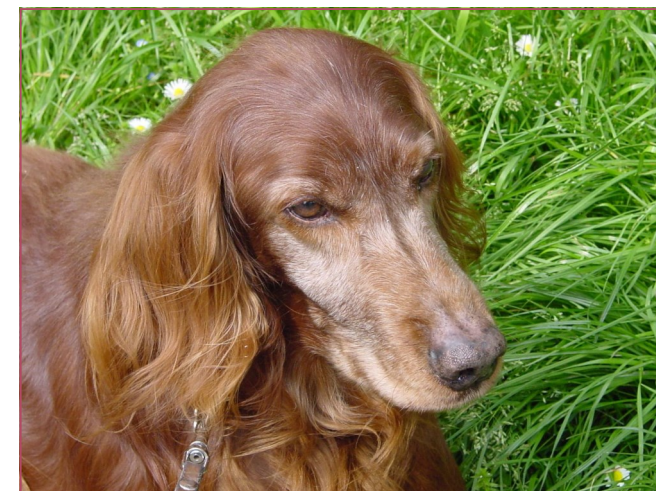


CORSO DI PERFEZIONAMENTO SCIENTIFICO

INSEMINAZIONE ARTIFICIALE E CONSERVAZIONE DEL SEME NEL CANE *10^a edizione*

febbraio 2021

(5 giorni consecutivi = 36 ore)

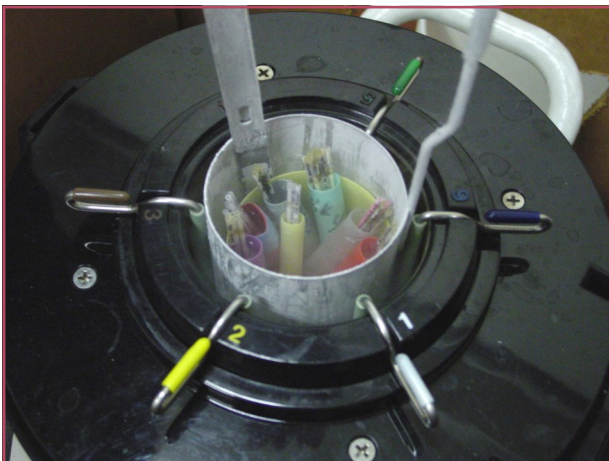
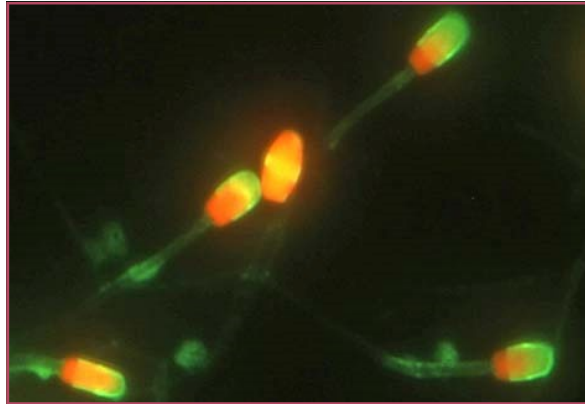


Dip. VESPA
Via dell'Università 6, LODI

Direttore del corso
Prof.ssa Gaia Cecilia Luvoni
e-mail: cecilia.luvoni@unimi.it

LEZIONI TEORICHE

Visita clinica della fattrice.
Visita clinica dello stallone.
Prelievo ed analisi di routine del seme.
Integrità funzionale degli spermatozoi.
Diluizione del seme.
Refrigerazione e congelamento.
Banca del seme, import/export.
Momento ottimale per l'inseminazione.
Inseminazione vaginale.
Inseminazione transcervicale endoscopica.
Previsione data del parto.
Biometria fetale ultrasonografica.



ESERCITAZIONI PRATICHE

Esame colpocitologico.
Inseminazione transcervicale endoscopica.
Analisi del seme.
Refrigerazione del seme.
Congelamento del seme.

Prova finale.

